

Glasfasercity Dessau-Roßlau

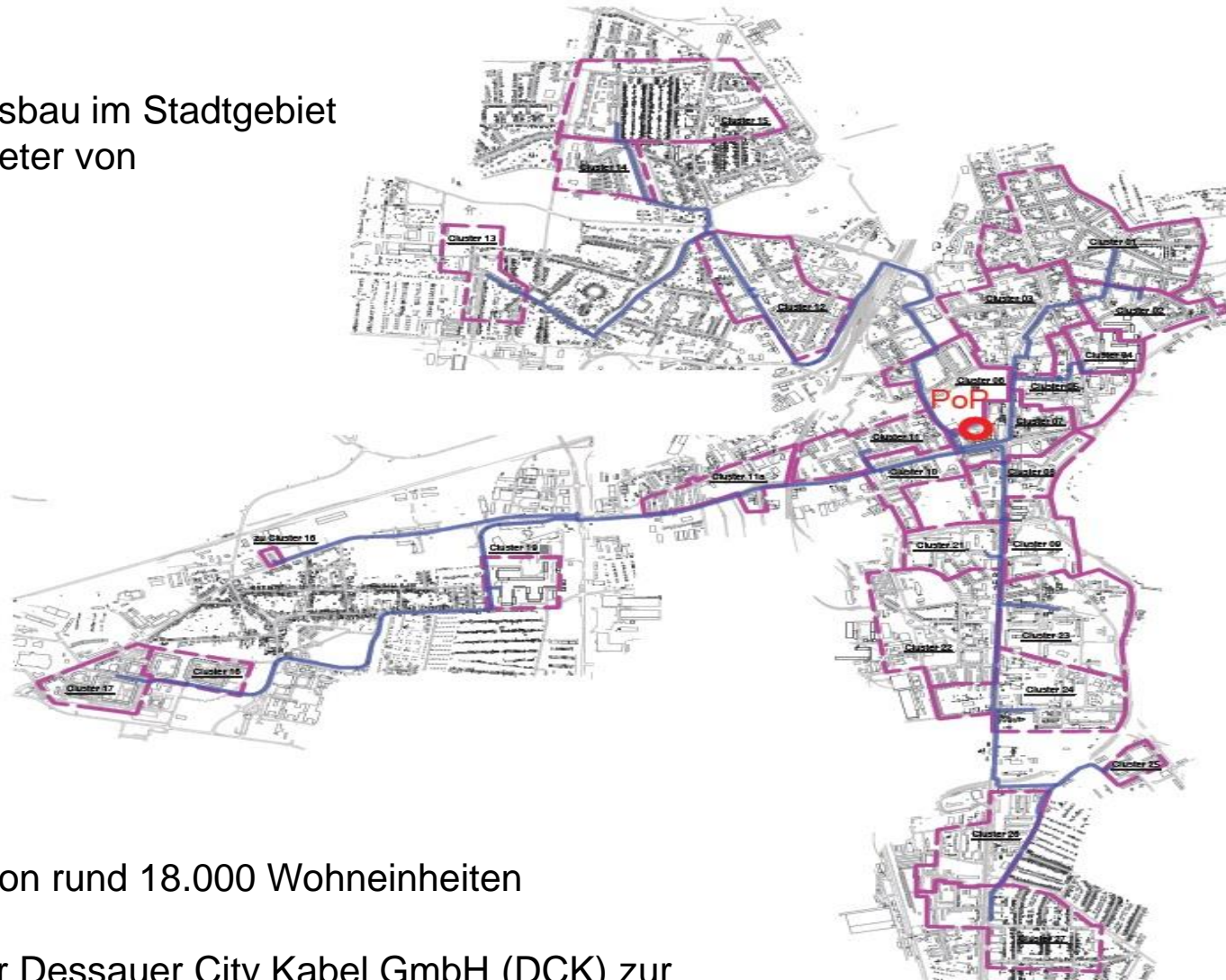
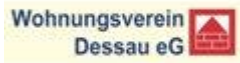
Rückblick Breitbandkabelprojekt

2. Regionalkonferenz Breitbandausbau
„Erfolgreicher Breitbandausbau in Sachsen-Anhalt“



Vorhaben

Breitbandkabelausbau im Stadtgebiet
Dessau für die Mieter von



- Versorgung von rund 18.000 Wohneinheiten
- Gründung der Dessauer City Kabel GmbH (DCK) zur Realisierung des Projekts

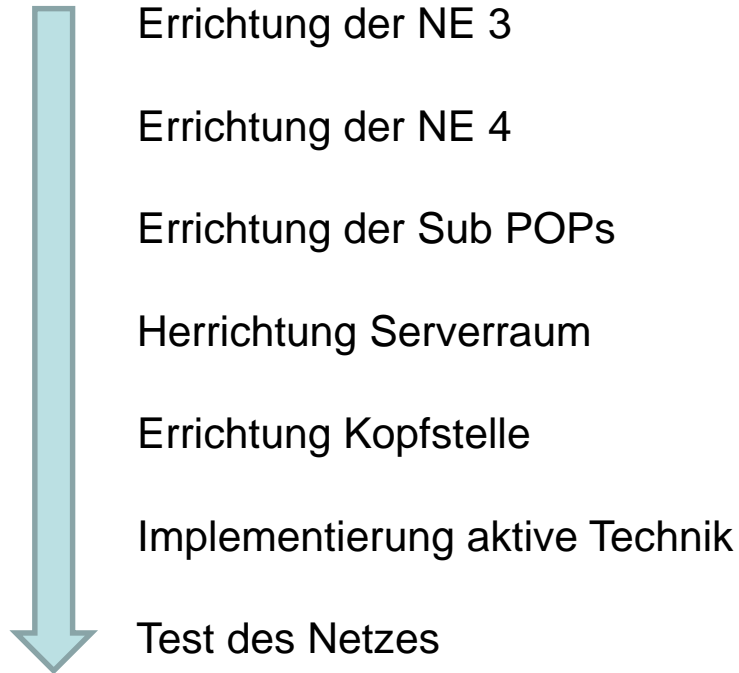
Vorteile von Glasfaser

- Glasfaser wertet die Immobilie auf
- Telefon und superschnelles Internet
- Bandbreiten über 100 Mbit/s möglich
- reichhaltige Auswahl an TV- und Radioprogrammen / Zusatzdienste
- attraktive Preisgestaltung
- Wertschöpfung in der Region
- offen für weitere Entwicklungen und Dienstleistungen
- persönlicher Service vor Ort



Baustart

Am 02.10.2013 erfolgte der 1. Spatenstich zum Glasfaserausbau.



01.01.2015 Offizielle Inbetriebnahme des Kabelnetzes

→ Beteiligung erfahrener Partner & Dienstleister (z. B. Firma DELTA, Firma König, Firma FHT) während der gesamten Projektrealisierung

Bauarbeiten NE 3 & NE 4



Bei der Investition des neuen Breitbandkabelnetzes wurde die bestehende Infrastruktur der Stadtwerke, insbesondere bereits vorhandene Leerrohre, mit genutzt.

Mit dem modernen Bohrspülverfahren konnte der Tiefbauaufwand vielerorts deutlich verringert werden.

Es wurde in der sogenannten Miniröhrchen-Technologie verlegt, was zukünftig das Nachziehen von Glasfasern problemlos möglich macht..

Kennzahlen

Kennzahlen	
Auszubauende Wohneinheiten gesamt	ca.16.500
Auszubauende Wohneinheiten 2015	ca. 550
verlegte Kabellänge unterirdisch	ca. 370 km
verlegte Kabellänge im Gebäude	ca. 500 km
Gesamtfaserlänge	ca. 6,8 Mio. Fasermeter
Mitarbeitereinsatz für Tiefbau und Hausinstallation	80 (täglich parallel)
Mitarbeitereinsatz im Außendienst	30 (persönlich in den Haushalten)
Anzahl durchgeführter Vor-Ort-Beratungen	ca. 12.000

Herausforderungen während des Projekts

Im Zuge des Projektablaufs gab es verschiedene Herausforderungen zu bewältigen:

Bauliche Besonderheiten:

- Integration des neuen Glasfasernetzes in bestehendes Stadtwerkenetz
- Berücksichtigung der hohen Anforderung an Denkmalschutz/Grünpflege & Bodenbeschaffenheit → mehrstufige Genehmigungsverfahren notwendig
- Ausbau der Gewerbeeinheiten (Sonderlösungen) → Fertigstellung bis April 2015

Technische Realisierung:

- technische Realisierung lief nahezu reibungslos

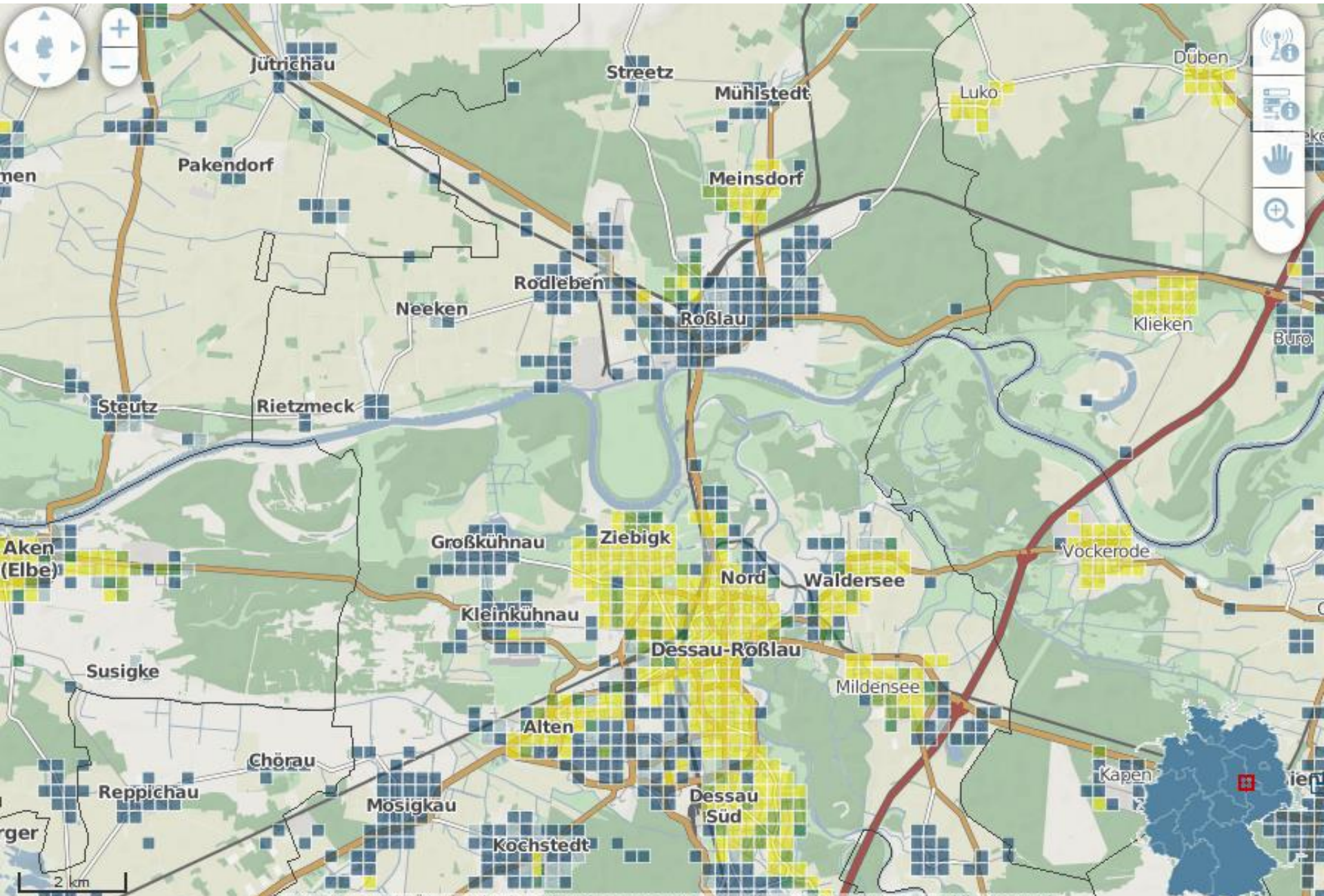
Kundengewinnung:

- hohe Akzeptanz seitens der Mieter
- Kunde schätzt die regionale Marke und Verbundenheit
- Berücksichtigung von Kundenwünschen bei Produktgestaltung (z. B. Senderauswahl)
- hohe Nachfrage nach Triple Play-Produkt

Weitere Schritte

- neu geschaffenes Glasfasernetz soll sukzessive erweitert werden
 - Vororte und Gewerbegebiete *heute immer noch* teils unterversorgt
 - weiterer Ausbau nicht immer ohne Förderung möglich (in Vororten geringere Bevölkerungsdichte und höhere Erschließungskosten)
-
- Beauftragung eines zertifizierten Breitbandberaters
 - Feststellung der Marktsituation über ganz Dessau-Roßlau (Marktkonsultation)
 - Ausschreibung für den Ausbau eines Breitbandnetzes

Übersicht Dessau – Roßlau



Vielen Dank für Ihre Aufmerksamkeit.